

Fonds de recherche
Société et culture
Québec

Institut
de la statistique
Québec



GRISE

Groupe de recherche et d'intervention
sur les adaptations sociales de l'enfance (GRISE)
de l'Université de Sherbrooke



Les déterminants du développement cognitif : de la petite enfance à l'âge scolaire



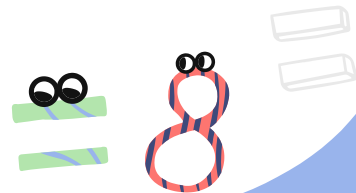
Profils de préparation scolaire à la
maternelle et fonctionnement
cognitif au début du primaire :
☆ quel est le rôle des relations
sociales de l'enfant?



UDS

Sophie Chaput-Langlois
Jean-Pascal Lemelin
Gabrielle Garon-Carrier

Département de psychoéducation
Université de Sherbrooke



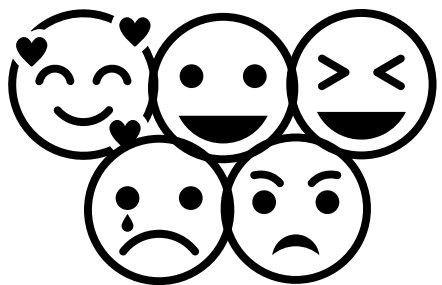


Préparation scolaire

- Ensemble de forces et difficultés/vulnérabilités permettant à l'enfant de fonctionner adéquatement (ou non) à l'école
- Construit multidimensionnel :
 - - Habiletés cognitives et langagières/connaissances préscolaires
 - - Habiletés motrices/santé physique
 - - Habiletés socioémotionnelles
 - - Attitudes face à l'apprentissages



Préparation scolaire comme prédicteur...







Les relations sociales de l'enfant



Relations enseignant-élève

- Relation d'attachement
 - Occasion de développement
 - Proximité, conflits, dépendance
- Cible d'intervention pour améliorer la préparation scolaire
-  Obtention DES
- Faible préparation scolaire :
 relation enseignant-élève

Victimisation par les pairs

- Relations bidirectionnelles
 - Préparation scolaire
 - Risques d'abandon scolaire
- + fréquente en début de scolarité
 - Jusqu'à 75% des enfants
 - Intensité variable





Ce qu'on sait

- Préparation scolaire composée de multiples domaines
 - Environ 25% d'enfants à risque
- Préparation scolaire et relations sociales associées à :
 - Adaptation scolaire et sociale
 - Réussite scolaire et diplomation
 - Développement cognitif

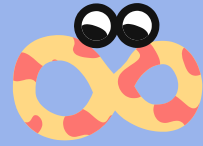
Ce qu'on ne sait pas

- Pouvoir prédictif de différentes combinaisons de plusieurs dimensions de préparation scolaire
- Associations entre ces combinaisons, les relations sociales de l'enfant et l'adaptation subséquente



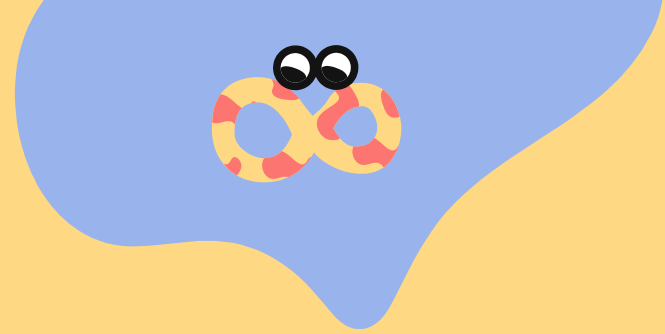


Questions de recherche



1. Lorsque toutes les dimensions de préparation scolaire sont prises en compte, quelles sont les différentes combinaisons de forces et de vulnérabilités que peuvent présenter les enfants en maternelle ?
2. Comment les relations sociales de l'enfant en 1^{re} année médiatisent la relation entre son profil de préparation scolaire et son fonctionnement cognitif et scolaire en 2^e année?
3. Y a-t-il des différences entre les garçons et les filles ?





Méthode

Étude longitudinale du développement des enfants du Québec



ELDEQ 1 – Cohorte 2 (naissance 1997-1998)

Échantillon : 934 enfants inclus/2 120 enfant au T1

Garçons : $n = 436$, 46,7 %

Filles : $n = 498$, 53,3 %

Temps de mesures

Préparation scolaire : Maternelle (5-6 ans)

Relation enseignant-élève : 1^{re} année (6-7 ans)

Victimisation par les pairs : 1^{re} année (6-7 ans)

Fonctionnement cognitif : 2^e année (7-8 ans)



Mesures

Préparation scolaire en maternelle



| Habilités cognitives/ langagières | Habilités motrices | Attitude face à l'apprentissage | Habilités socioémotionnelles | |
|--|----------------------------|---------------------------------|---------------------------------------|---------------------------------------|
| | | | Absence de comportements extériorisés | Absence de comportements intériorisés |
| Connaissances préscolaire (Lollipop) | Motricité globale (TGMD-2) | Engagement scolaire (IMDPE) | Hyperactivité (PBQ) | Dépression (PBQ) |
| Vocabulaire réceptif (ÉVIP) | Motricité fine (IMDPE) | Respect des autres (IMDPE) | Agressivité physique (PBQ) | Anxiété généralisée (PBQ) |
| Fonctionnement intellectuel (Block design) | Coordination (IMDPE) | Autonomie (IMDPE) | Opposition (PBQ) | Anxiété de séparation (PBQ) |
| Connaissance des nombres (TCN) | | | TC non-agressifs (PBQ) | |

Analyses

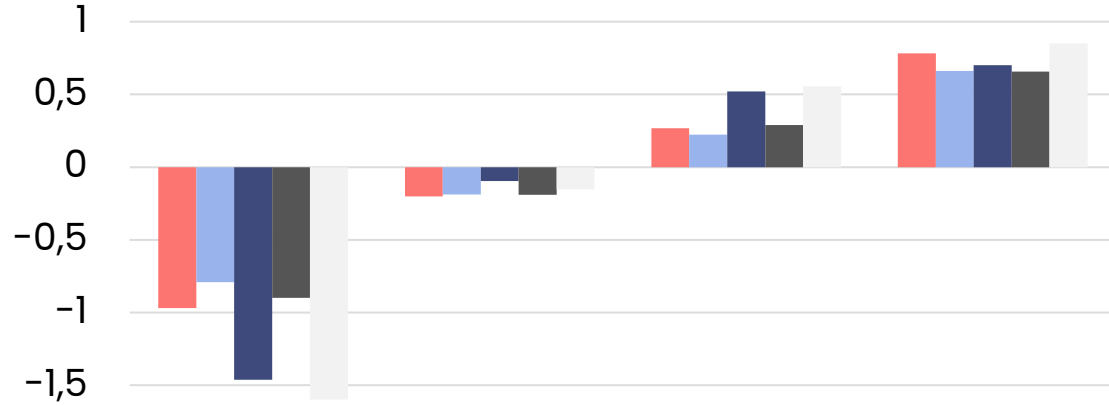
Profils latents de préparation scolaire

- 5 facteurs latents ($\Omega > 0,70$)
 - 1 par colonne
- Analyses de profils latents : 1 à 6 profils
 1. AIC, BIC, adjBIC, CAIC
 2. Valeur p des tests LMR, VLMR, BLRT
 3. Entropie
- Analyses de similarité selon le sexe



Résultats

Profils de préparation scolaire



Dimensions de 2₂ préparation scolaire

À risque
(19.6%)

Moyenne
(25.4%)

Forces
comportementales
(35.4%)

Supérieure
(19.6%)



Habiletés motrices



Absence de
comportements extériorisés



Habiletés cognitives et
langagières



Absence de
comportements intériorisés



Attitude face à
l'apprentissage



Résultats

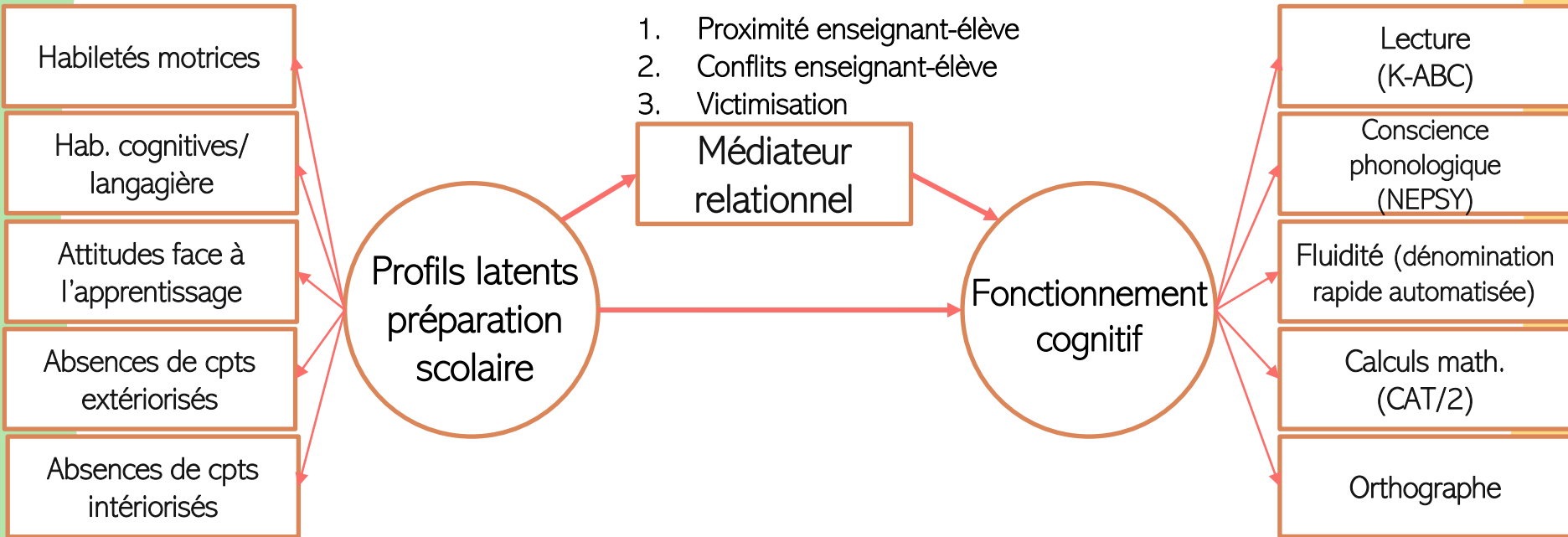
Distribution Garçons c. Filles

| Profils de préparation scolaire | Filles | | Garçons | |
|---------------------------------|------------|-------------|------------|-------------|
| | <i>n</i> | % | <i>n</i> | % |
| À risque | 89 | 17,9 | 123 | 28,2 |
| Moyenne | 114 | 22,9 | 121 | 27,8 |
| Forces comp. | 161 | 32,3 | 150 | 34,4 |
| Supérieure | 134 | 26,9 | 42 | 9,6 |
| Total | 498 | 100 | 436 | 100 |

$$\chi^2(3) = 224,41, p < 0,001$$



Question 2 : Modèle conceptuel



Médiateurs



Relation enseignant-élève : Proximité

- Questionnaire de la qualité de la relation enseignant-élève (Pianta)
- Source : Enseignant 1^{re} année
- 4 questions
- $\omega = 0,85$

Relation enseignant-élève : Conflits

- Questionnaire de la qualité de la relation enseignant-élève (Pianta)
- Source : Enseignant 1^{re} année
- 4 questions
- $\omega = 0,91$

Victimisation par les pairs

- Questionnaire des comportements sociaux (SBQ; Tremblay et al., 1994)
- Source : Enseignant 1^{re} année
- 3 questions
- $\omega = 0,84$

Variables contrôles

- Statut socioéconomique (5 mois)
- Sexe de l'enfant



Fonctionnement académique et scolaire

Fonctionnement
cognitif

Lecture
(K-ABC, $\lambda = 0,71$)

Conscience
phonologique (NEPSY,
 $\lambda = 0,41$)

Fluidité (dénomination
rapide automatisée,
 $\lambda = 0,41$)

Calculs math.
(CAT/2, $\lambda = 0,67$)

Orthographe
($\lambda = 0,65$)

Tests standardisés complété par l'enfant en 2^e année

1. K-ABC : Déchiffrement et compréhension en lecture
2. NEPSY : pseudo-mot, répétition de syllables
3. Fluidité : dénomination rapide automatisée, nommer une suite de couleur le plus vite possible sans erreur (nombre de succès/temps en s)
4. CAT/2: Calculs mathématiques simple, *Canadian achievement test*
5. Orthographe : Écriture de noms d'objet du quotidien



Question 2 : Analyses

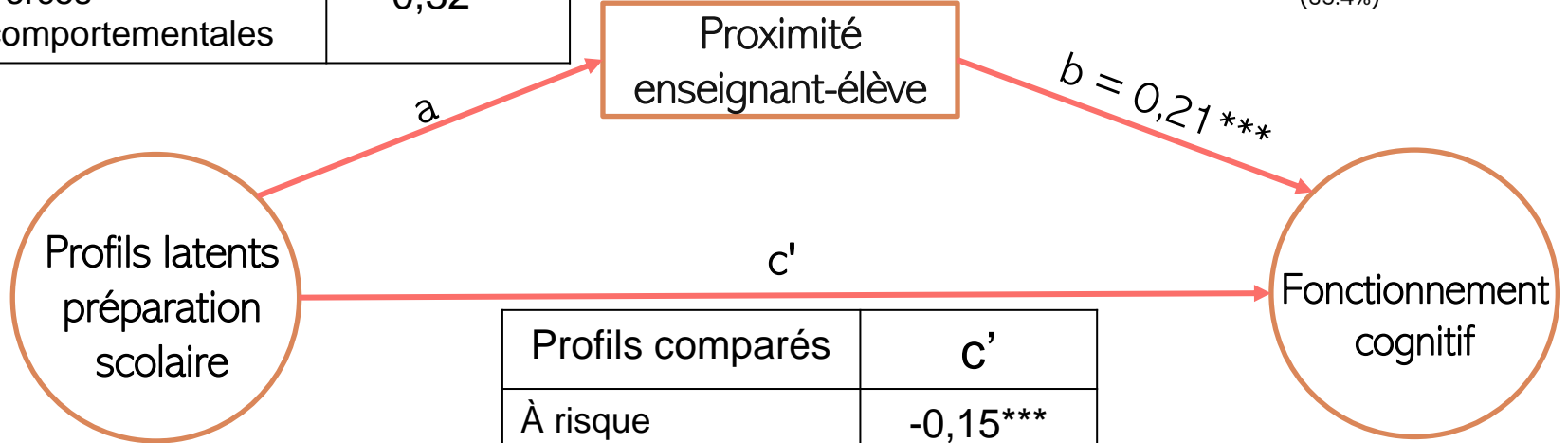
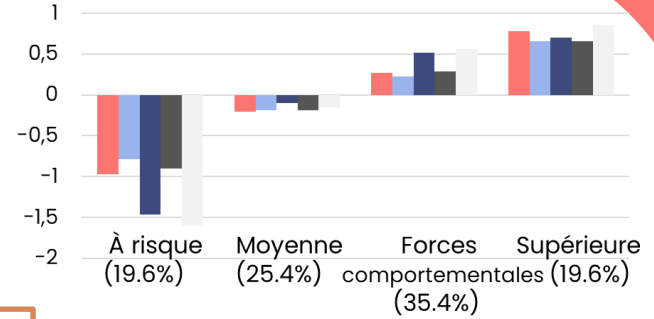
- Analyses de profils latents + méthode BCH (Mplus 8)
- Analyses de médiation
- Vérifications des différences gars-filles avec les « Model Constraints »

- Pour chaque comparaison: 3 betas estimées (a, b, c')
- Profil de comparaison : Préparation scolaire supérieure



| Profils comparés | a |
|-------------------------|----------|
| À risque | -1,04*** |
| Moyenne | -0,59*** |
| Forces comportementales | -0,32*** |

Résultats

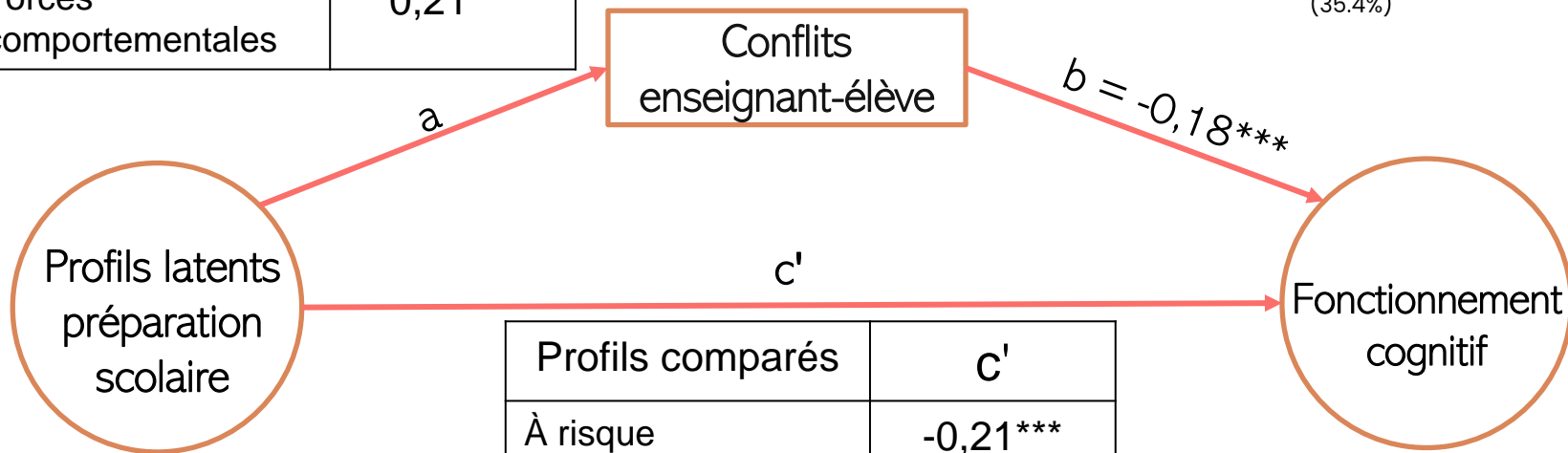
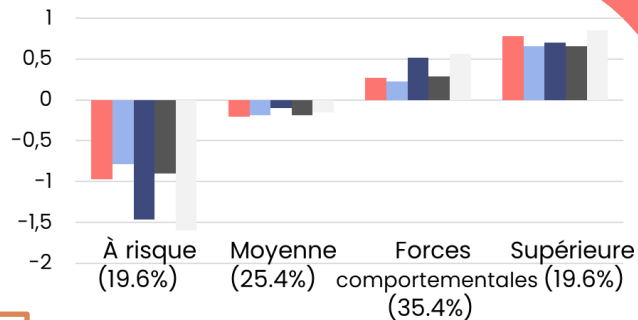


| Profils comparés | c' |
|-------------------------|----------|
| À risque | -0,15*** |
| Moyenne | -0,12*** |
| Forces comportementales | -0,05** |



| Profils comparés | a |
|-------------------------|---------|
| À risque | 1,14*** |
| Moyenne | 0,64*** |
| Forces comportementales | 0,21*** |

Résultats

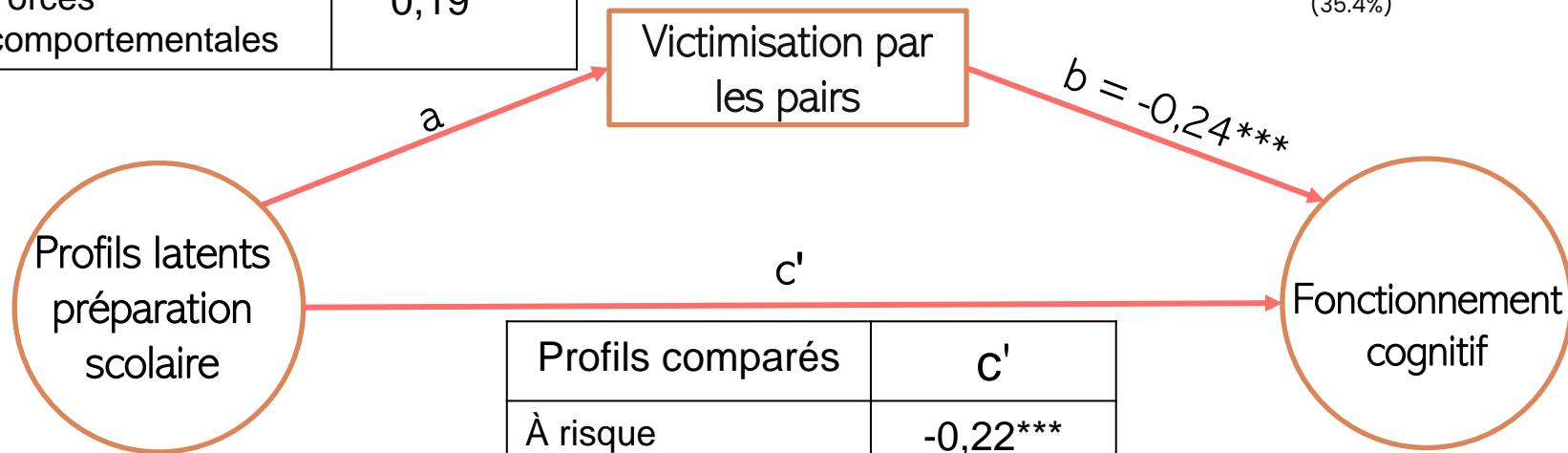
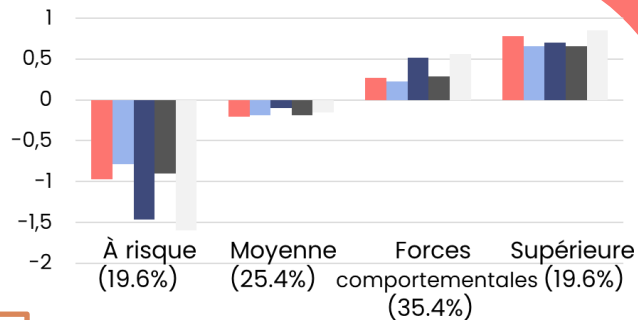


| Profils comparés | c' |
|-------------------------|----------|
| À risque | -0,21*** |
| Moyenne | -0,11*** |
| Forces comportementales | -0,04** |



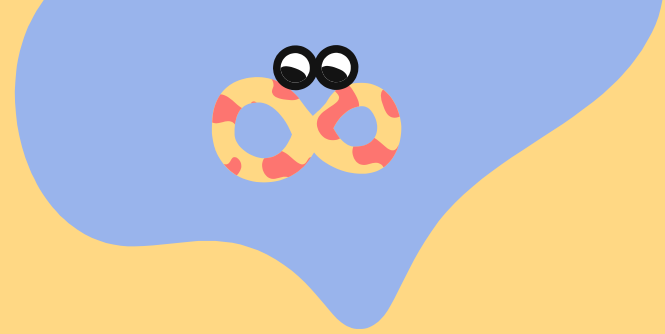
| Profils comparés | a |
|-------------------------|---------|
| À risque | 0,92*** |
| Moyenne | 0,51*** |
| Forces comportementales | 0,19*** |

Résultats



| Profils comparés | c' |
|-------------------------|----------|
| À risque | -0,22*** |
| Moyenne | -0,12*** |
| Forces comportementales | -0,05** |





Discussion



Profils de préparation scolaire

4 profils/comбинаisons de forces et difficultés

- Forces comportementales : profil à investiguer
 - Effet d'avoir un bon comportement mais des habiletés cognitives/motrices plus faibles?
 - Moins bon fonctionnement cognitif en 2^e année que préparation supérieure

Garçons c. Filles

- Préparation à risque : 2x plus de garçons
- Préparation supérieure : 2,5x plus de filles
- Pas de différences dans les modèles de médiations





Analyses de médiation

- Semblables pour les 3 variables relationnelles
- Tous les profils sont plus à risque de mauvaises relations que Préparation supérieure, surtout préparation à risque
- Peu importe le profil, prédiction similaire du fonctionnement cognitif par la qualité des relations sociales

Une fois l'association de médiation prise en compte...

- Peu de différences sur le fonctionnement cognitif entre le profil de préparation scolaire et les autres, surtout forces comportementales





Implications cliniques

- Importance de la prévention/intervention précoce
 - Surtout chez les garçons
- Importance d'évaluer et de supporter la **relation enseignant-élève** et **avec les pairs** des jeunes enfants, surtout s'ils présentent aussi des difficultés scolaires ou autres (socioémotionnelles, physiques...)
- Promouvoir les relations positives pour **tous** les élèves



Limites



- Généralisation
(aux échantillons non-blancs/
francophones ou anglophones)
- Devis corrélationnel
- Relations mesurées
seulement sur 1 an

Forces

- Plusieurs sources/répondants
- Inclusion de plusieurs dimensions
de préparation scolaire
- Devis longitudinal couvrant tout le
début de l'école primaire

Études futures

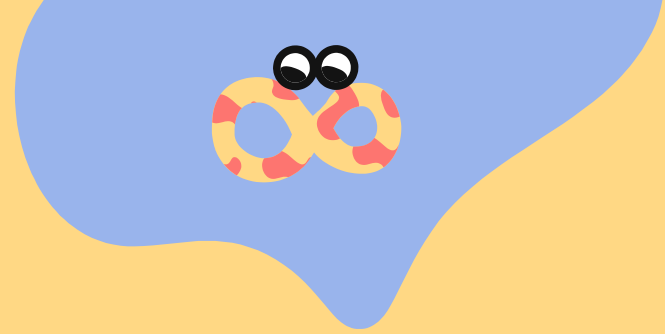
- Incorporer plusieurs dimensions des relations sociales dans une seule analyse
- Mesurer la qualité des relations sociales sur une plus longue période





Université de
Sherbrooke

Merci!




Questions ?
Commentaires ?

sophie.chaput-langlois@usherbrooke.ca



Fonds de recherche
Société et culture

Québec 



Québec